

**Afzender**

Mekante Diek, Combinatie Ploegam, Dura Vermeer & Van Oord v.o.f.

Weiweg 2b, 4064 CJ Varik

**Combinatie Ploegam, Dura Vermeer & Van Oord****Datum**

30-07-2024

**Referentie**

2004627-009112

**Bladnummer**

1/2

**Onderwerp:**

Dijkversterking Tiel-Waardenburg

**Bezoek-/postadres**

Weiweg 2b  
4064 CJ Varik

**Algemeen e-mailadres**

omgeving@mekantediek.nl

**Behandeld door**

Astrid Jonkers  
(06) 21 59 09 37

Geachte heer/mevrouw,

De dijk tussen Tiel en Waardenburg wordt versterkt, omdat die niet voldoet aan de wettelijke veiligheidseisen. Waterschap Rivierenland heeft hiervoor een dijkversterkingsplan gemaakt. Bouwcombinatie Mekante Diek - een samenwerking tussen de aannemers Ploegam, Van Oord en Dura Vermeer – voert de komende jaren de dijkversterking uit. Via deze brief informeren we u over de werkzaamheden die we op korte termijn gaan uitvoeren in de buurt van uw woning.

**Planning en werkzaamheden\***

Na de bouwvak, vanaf 12 augustus, starten we met voorbereidende werkzaamheden zoals aanleg van bereikbaarheidsvoorzieningen voor bewoners. Aansluitend beginnen we met het grondwerk voor de damwandstelling zoals het graven van de damwandsleuf. Hier starten we mee op 19 augustus. We verwachten dat we begin september beginnen met het aanbrengen van damwanden. We starten op het gedeelte tussen de Kerkstraat en Molenstraat.

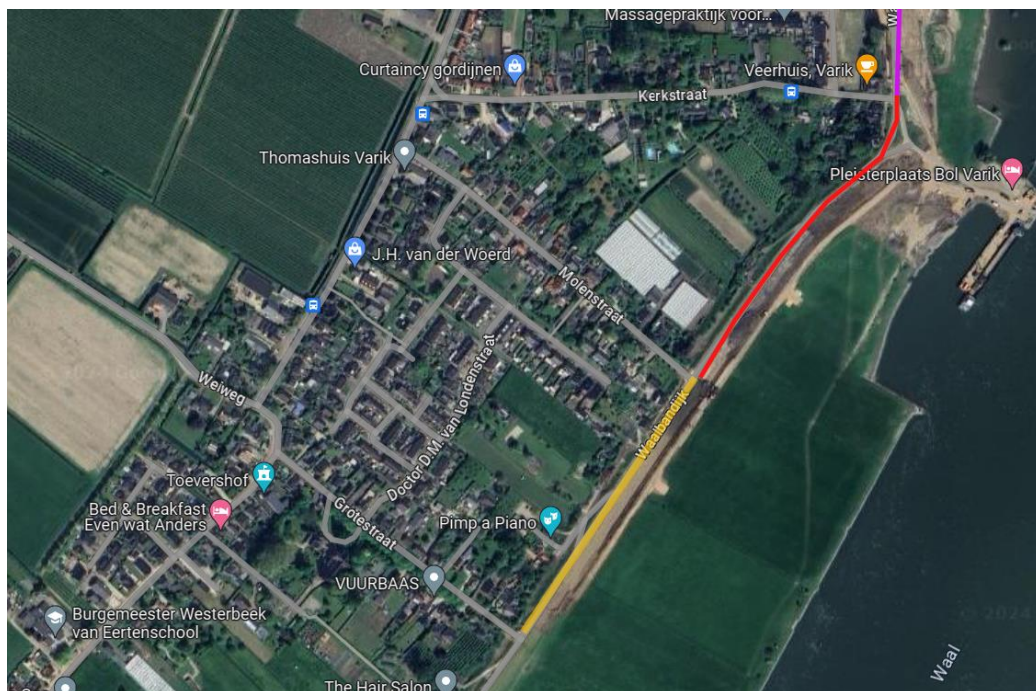
We sluiten ons werkvak af door het plaatsen van bouwhekken, rood-witte kettinkjes of ander afzetmateriaal. Dit doen we bij het aanleggen van de bereikbaarheidsweg en andere (voorbereidende) werkzaamheden.

*\*De planning kan veranderen, bijvoorbeeld door weersomstandigheden of werkzaamheden die anders lopen dan verwacht.*

**Afsluiting Waalbandijk**

Om veilig te kunnen werken, sluiten we de Waalbandijk af tussen de Kerkstraat en de Grotestraat vanaf 19 augustus (rode lijn). De Waalbandijk tussen de Kerkstraat en de Achterstraat was al afgesloten (paarse lijn). Op het kaartje kunt u zien waar we de Waalbandijk precies afsluiten. Camperplaats de Bol blijft gewoon bereikbaar.

Waalbandijk 26 tot en met 36 blijft voorlopig via de dijk en de Grotestraat bereikbaar (gele lijn). Zodra de bereikbaarheid verandert voor deze bewoners, laten we dit weten via de informatiemails of de BouwApp. De bereikbaarheid stemmen we ook af tijdens het uitvoeringsgesprek.



### Meer informatie

Heeft u vragen over de werkzaamheden? Dan kunt u contact opnemen met het omgevingsteam van Mekante Diek door te bellen naar 06-2159 0937. Telefonisch is Mekante Diek op werkdagen tussen 8.00 en 16.00 uur bereikbaar. U kunt ook een mail sturen naar [omgeving@mekantediek.nl](mailto:omgeving@mekantediek.nl). Of neem contact op via de BouwApp. In de BouwApp geven we updates over ontwikkelingen en werkzaamheden.

Download de BouwApp op uw mobiele telefoon of tablet:

Download de BouwApp



Wij vertrouwen erop u hiermee voldoende geïnformeerd te hebben.

Met vriendelijke groet,

Jules Janssen  
Projectdirecteur Mekante Diek